

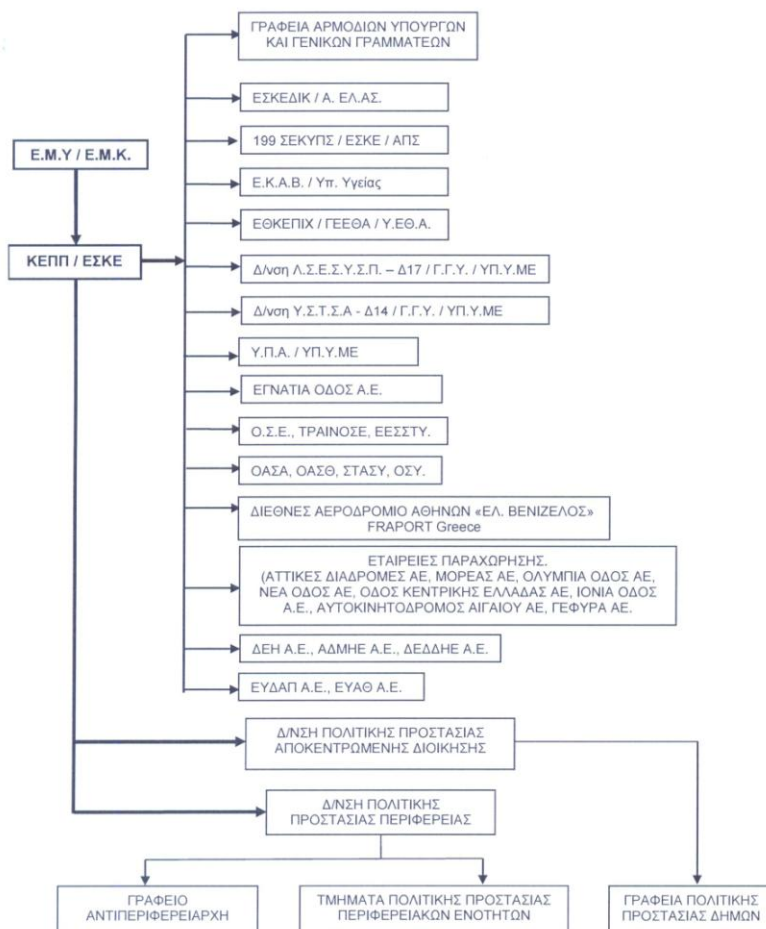
**ΑΠΟΚΕΝΤΡΩΜΕΝΗ ΔΙΟΙΚΗΣΗ  
ΘΕΣΣΑΛΙΑΣ – ΣΤΕΡΕΑΣ ΕΛΛΑΔΑΣ  
ΔΙΕΥΘΥΝΣΗ ΠΟΛΙΤΙΚΗΣ ΠΡΟΣΤΑΣΙΑΣ**

**ΠΑΡΑΡΤΗΜΑ Α΄**

ΑΔΑ: ΨΓΚΟ46ΜΤΛΒ-Φ04

Γενικό Σχέδιο Αντιμετώπισης Εκτάκτων Αναγκών και Άμεσης/Βραχείας Διαχείρισης των Συνεπειών από την Εκδήλωση Πλημμυρικών Φαινομένων «ΔΑΡΔΑΝΟΣ» 1<sup>η</sup> Έκδοση 2019

**Διάγραμμα 1.** Διάγραμμα ροής αποστολής των Έκτακτων Δελτίων της ΕΜΥ<sup>15</sup> και ιδιαίτερου προειδοποιητικού σήματος από το ΚΕΠΠ/ΕΣΚΕ



Με βάση τα παραπάνω, το ΚΕΠΠ/ΕΣΚΕ οφείλει μετά από σχετική αλληλογραφία, να διαθέτει επικαιροποιημένο κατάλογο με αριθμούς FAX όλων των εμπλεκόμενων φορέων στους οποίους θα

<sup>15</sup> Έκτακτα Δελτία Επιδείνωσης Καιρού (ΕΔΕΚ) και Έκτακτα Δελτία Πρόγνωσης Επικίνδυνων Καιρικών Φαινομένων (ΕΔΠΕΚΦ).  
Δ/νση Σχεδιασμού & Αντιμετώπισης Εκτάκτων Αναγκών / ΓΓΠΠ 74/174