

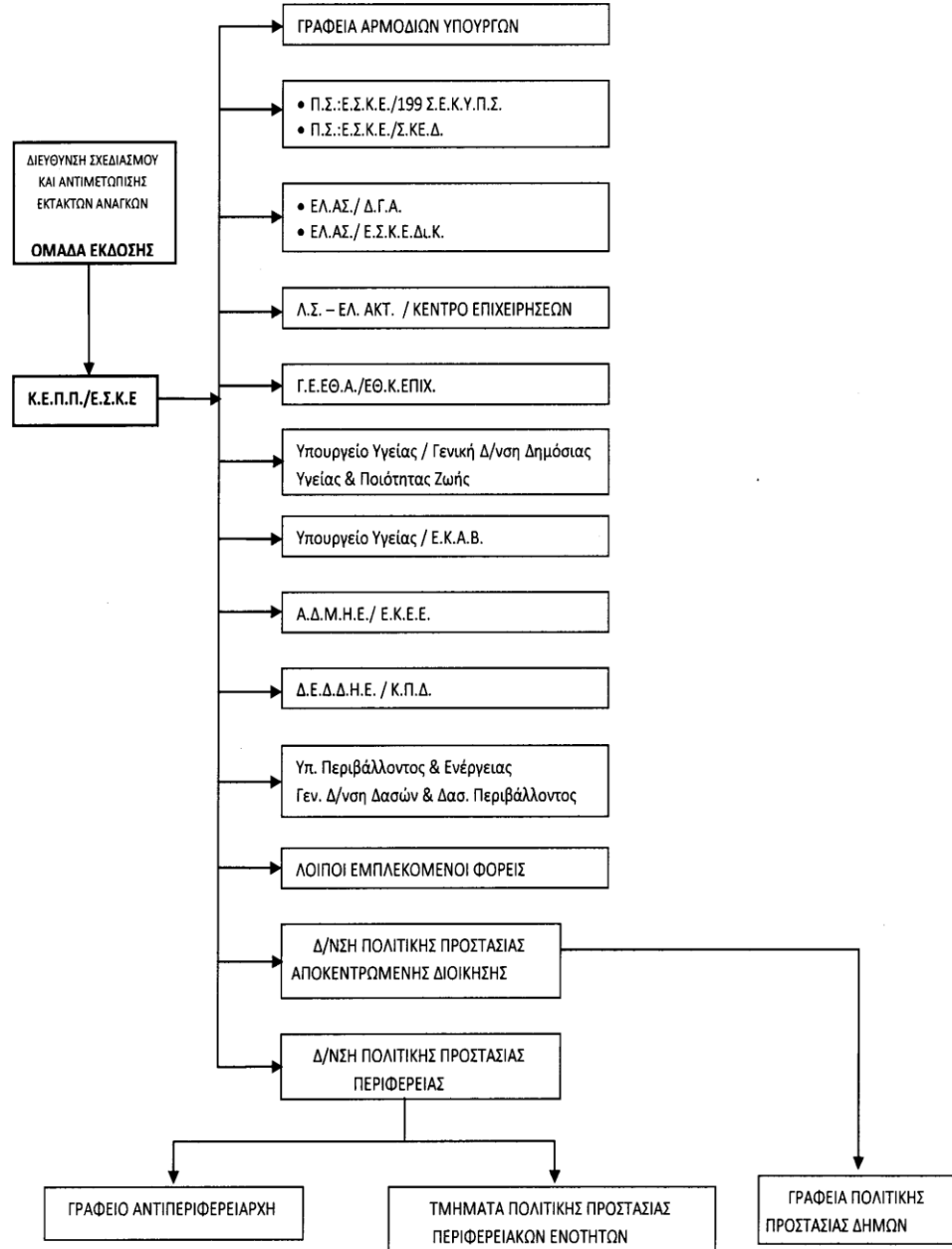
Παράρτημα Ε: Διαγράμματα Ροής

Διάγραμμα 1: Καθημερινή αποστολή χάρτη πρόβλεψης κινδύνου πυρκαγιάς & αποστολή ιδιαίτερου προειδοποιητικού σήματος από Κ.Ε.Π.Π./Ε.Σ.Κ.Ε.

Διάγραμμα 2: Ροή πληροφοριών για την αρχική ειδοποίηση – αναγγελία.

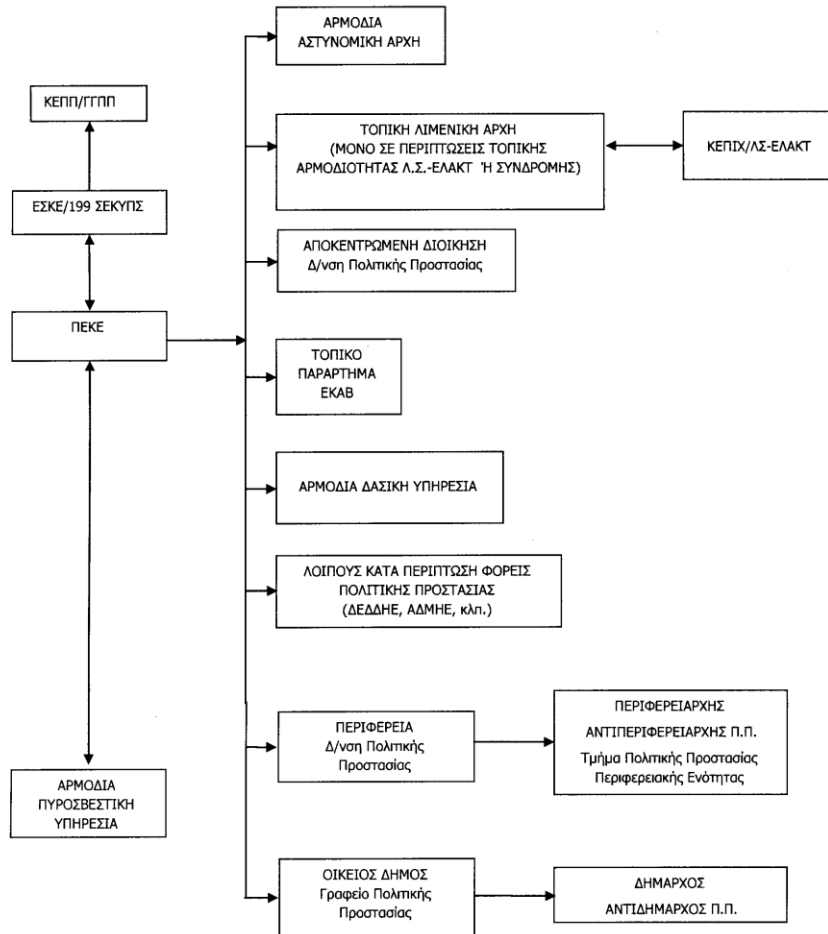
Διάγραμμα 3: Ροή πληροφοριών για την υποστήριξη του έργου της καταστολής των δασικών πυρκαγιών.

Διάγραμμα 4: Ροή πληροφοριών κινητοποίησης φορέων για τη διαχείριση των συνεπειών από δασικές πυρκαγιές (συμπεριλαμβανομένης και της βραχείας αποκατάστασης).

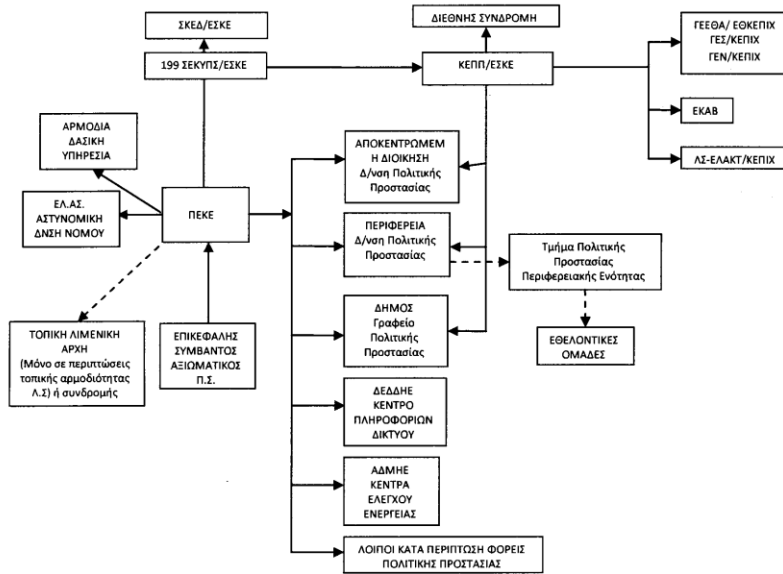


Για τις περιοχές που η πρόβλεψη του κινδύνου εκτιμάται από πολύ υψηλή (κατηγορία 4) έως κατάσταση συναγερμού (κατηγορία 5), εκδίδεται επιπλέον, από το Κέντρο Επιχειρήσεων Πολιτικής Προστασίας (ΚΕΠΠ/ΕΣΚΕ) ιδιαίτερο προειδοποιητικό σήμα προκειμένου να τεθούν σε κατάσταση ετοιμότητας πολιτικής προστασίας οι φορείς σε εφαρμογή του άρθρ. 2 παρ.4α του Ν. 3013/2002.
 Η προώθηση του ανωτέρω ιδιαίτερου προειδοποιητικού σήματος προς τα Γραφεία Πολιτικής Προστασίας των Δήμων, θα γίνεται με ευθύνη των Δ/νσεων Πολιτικής Προστασίας των Αποκεντρωμένων Διοικήσεων

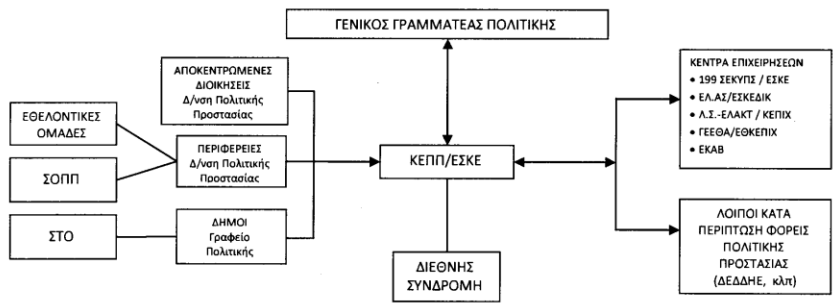
Διάγραμμα 1. Καθημερινή αποστολή χάρτη πρόβλεψης κινδύνου πυρκαγιάς & αποστολή προειδοποιητικού σήματος από το Κ.Ε.Π.Π./Ε.Σ.Κ.Ε.



Διάγραμμα 2. Ροή πληροφοριών για την αρχική ειδοποίηση - αναγγελία.



Διάγραμμα 3. Ροή πληροφοριών για την υποστήριξη του έργου της καταστολής των δασικών πυρκαγιών.



Διάγραμμα 4. Ροή πληροφοριών κινητοποίησης φορέων για τη διαχείριση των συνεπειών από δασικές πυρκαγιές (συμπεριλαμβανομένης και της βραχείας αποκατάστασης).