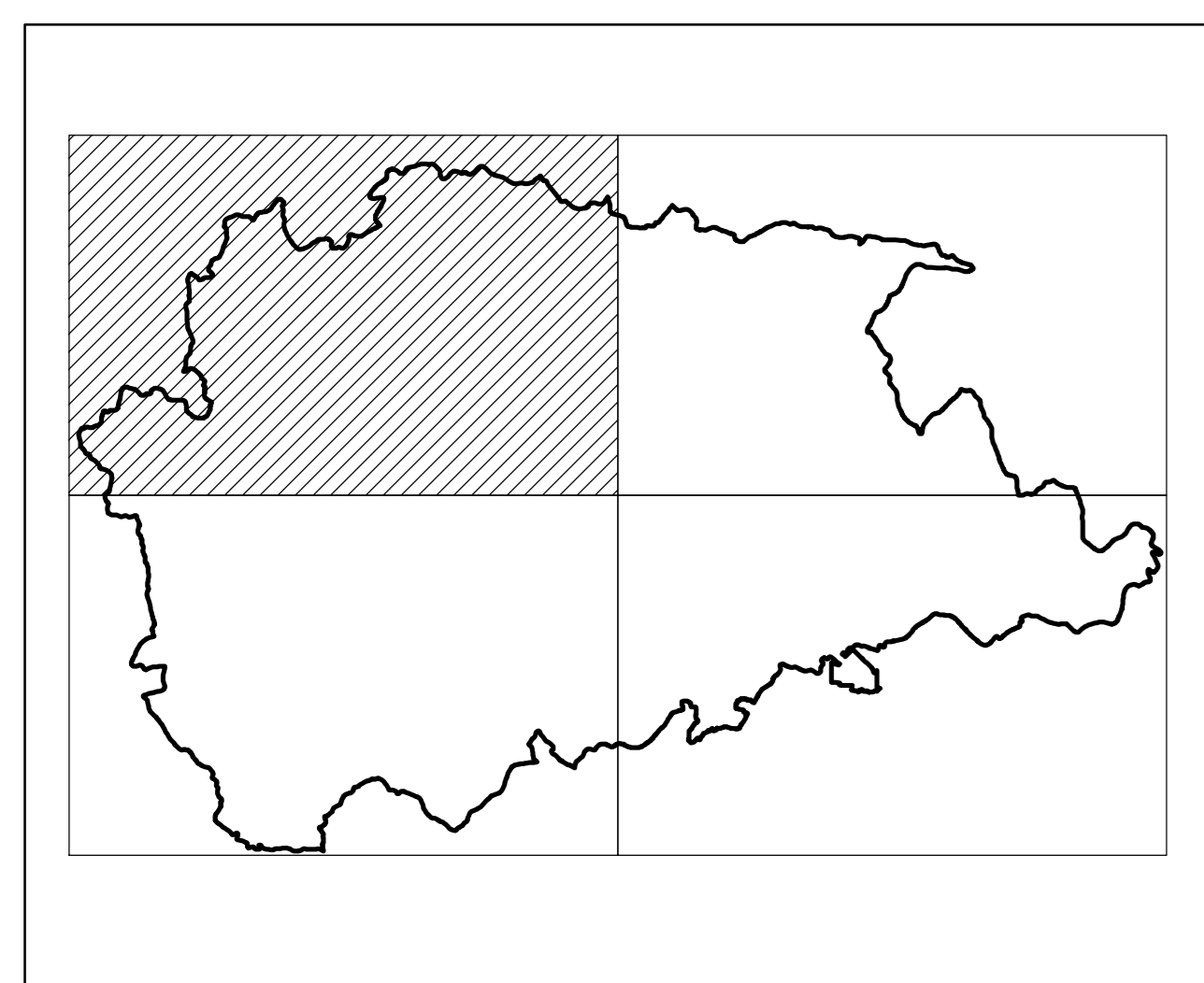




**ΑΠΟΚΕΝΤΡΩΜΕΝΗ ΔΙΟΙΚΗΣΗ ΘΕΣΣΑΛΙΑΣ - ΣΤΕΡΕΑΣ ΕΛΛΑΔΑΣ**  
**ΓΕΝΙΚΗ ΔΙΕΥΘΥΝΣΗ ΔΑΣΩΝ ΚΑΙ ΑΓΡΟΤΙΚΩΝ ΥΠΟΘΕΣΕΩΝ**  
**ΔΙΕΥΘΥΝΣΗ ΔΑΣΩΝ ΤΡΙΚΑΛΩΝ**

ΤΡΟΠΟΠΟΙΗΣΗ ΑΝΑΡΤΗΜΕΝΟΥ/ΚΥΡΩΜΕΝΟΥ ΔΑΣΙΚΟΥ ΧΑΡΤΗ  
 ΛΟΓΩ ΕΝΣΩΜΑΤΩΣΗΣ ΔΙΟΡΘΩΣΕΩΝ ΠΡΟΔΗΛΩΝ ΣΦΑΛΜΑΤΩΝ  
 (άρθρο 39 ν. 4801/2021)



ΚΛΙΜΑΚΑ 1:60.000

ΦΩΤΟΛΗΨΙΑ: 2007 - 2009

**ΥΠΟΜΝΗΜΑ**

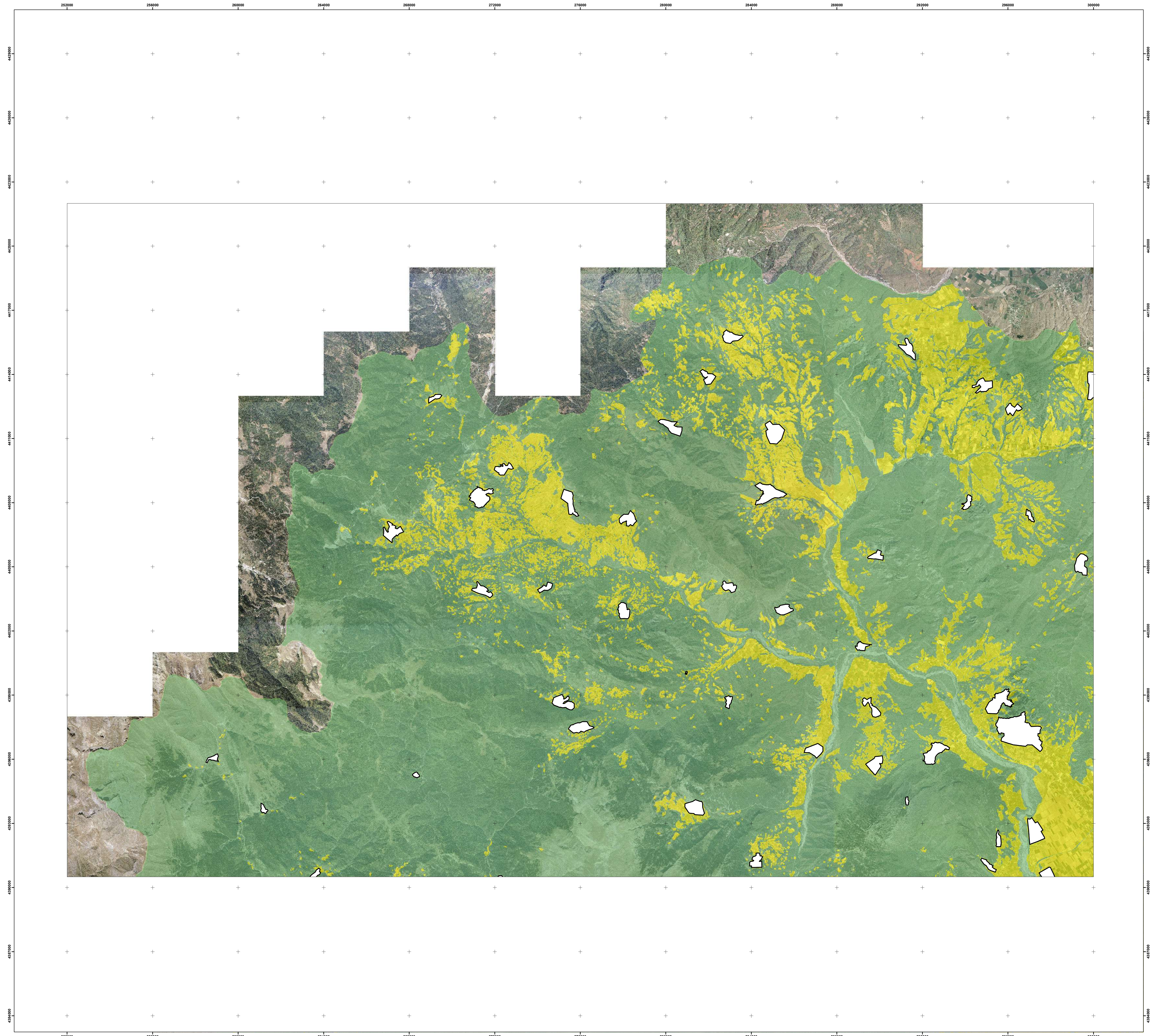
**Δασικός Χάρτης**

- ΔΑΣΙΚΕΣ ΕΝ ΓΕΝΕΙ ΕΚΤΑΣΕΙΣ ΤΩΝ ΠΑΡ. 1, 2, 3, 4 ΚΑΙ 5 ΑΡΘΡΟΥ 3 Ν998/79
- ΕΚΤΑΣΕΙΣ ΠΟΥ ΔΕΝ ΔΙΕΠΟΝΤΑΙ ΑΠΟ ΤΙΣ ΔΙΑΤΑΞΕΙΣ ΔΑΣΙΚΗΣ ΝΟΜΟΘΕΣΙΑΣ
- Εξαιρέσεις ανάρτησης

ΠΡΟΣΑΡΤΑΤΑΙ  
 ΣΤΗΝ ΥΠ'ΑΡΙΘΜ 48878/17-03-2022 (ΔΔΑ: Ω2020Ρ10-Γ26) ΠΡΑΞΗ ΤΡΟΠΟΠΟΙΗΣΗΣ  
 ΑΝΑΡΤΗΜΕΝΟΥ/ΚΥΡΩΜΕΝΟΥ ΔΑΣΙΚΟΥ ΧΑΡΤΗ  
 ΛΟΓΩ ΕΝΣΩΜΑΤΩΣΗΣ ΔΙΟΡΘΩΣΕΩΝ ΠΡΟΔΗΛΩΝ ΣΦΑΛΜΑΤΩΝ  
 (παρ. 2 άρθρου 39 ν. 4801/2021)

Ο ΑΝΑΠΛ. ΠΡΟΙΣΤΑΜΕΝΟΣ ΤΗΣ Δ/ΝΣΗΣ ΔΑΣΩΝ ΤΡΙΚΑΛΩΝ

ΧΡΗΣΤΟΣ ΜΠΟΥΛΟΓΕΡΓΟΣ  
 Δασολόγος με Α' βαθμό



0 5001 000 2.000  
 Μέτρα